

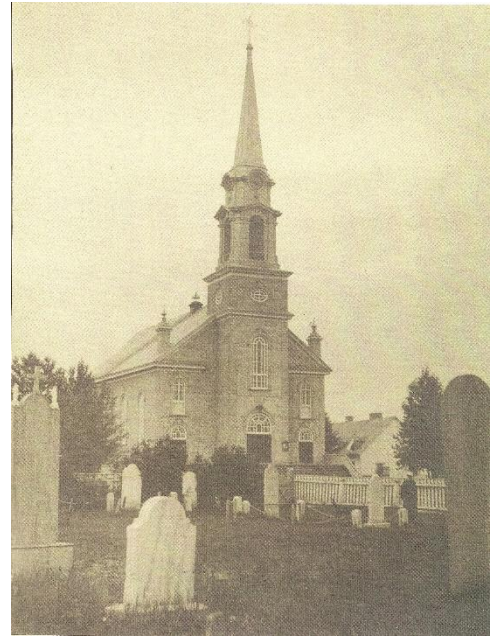
Une nuit tragique !

Dans la nuit de l'épiphanie, le 6 janvier 1910, l'église de Sainte-Catherine construite en 1890 de style canadien à un clocher central fut détruite par un incendie. Elle était érigée à l'endroit même de l'église actuelle.

Ce sont les lampions servant de « lumières décoratrices » qui ont joué le rôle d'étincelles. Malgré les efforts désespérés de la population pour contenir l'élément destructeur au moyen de système assez rudimentaire, l'église ne tarde pas à devenir un immense brasier. Au matin il ne reste plus, de la petite église de bois, que ses fondations et la fumée qui s'élève du tas de cendres.

Les paroissiens ne perdent pas espoir. Conduits par le dynamique curé Jolicoeur, ils commencent la construction de l'église actuelle sur les ruines de l'autre. Le nouveau temple sera terminé en 1911.¹

Voici l'article du journal le Soleil du vendredi 7 janvier 1910 qui traite de la nouvelle.



Crédit photo : archives de la paroisse



¹ Source « Histoire de Sainte-Catherine de Portneuf », 1978, pages 21-22